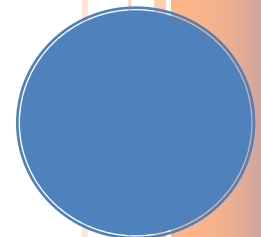




PLAN DE DÉVELOPPEMENT



octobre 2022



ORIGINE DU PROJET

Le projet « Carrefour Coop » remonte à 2010 où un regroupement d'associations coopératives francophones formèrent une coopérative de 2^e niveau afin de réaliser un Centre d'interprétation de la coopération en Acadie doté de plusieurs composantes.

Après avoir réalisé une étude de faisabilité, la coopérative de même que son projet initial furent misent en veilleuse en raison d'un manque de ressources.

La coopérative fut relancée en mai 2018, lors d'une assemblée extraordinaire des membres, où un nouveau conseil d'administration fut formé. Après avoir modifié considérablement le projet initial, ce nouveau conseil a retenu les services d'un gestionnaire pour sa mise en œuvre.

Carrefour Coop ltée regroupe plusieurs associations coopératives francophones du Nouveau-Brunswick et d'ailleurs auxquels s'associent différents organismes, entreprises et individus membres de soutien.

La pièce maîtresse de ce projet est un centre d'interprétation de la coopération auquel s'ajoute l'interprétation de la pêche et des énergies renouvelables, le tout relié à une panoplie d'activités au plan éducatif, culturel, patrimonial et récréotouristiques.

PORTEUR DU PROJET

Ce projet est porté par le conseil d'administration de la coopérative « Carrefour Coop ltée », au nom de ses membres, tout étant accompagné par un gestionnaire de projet.

Membres du conseil d'administration et gestionnaire



Paul Lanteigne
Président



Annie Chiasson
Vice-Présidente



Gilles Duguay
Secrétaire



Gérard Benoit
Conseiller



Renée Noël
Conseillère



Paul Aurèle Chiasson
Conseiller



Bernard Noël
Conseiller



Melvin Doiron
Gestionnaire de projet

CHOIX DU SITE ET VILLE HOTESSE

Ce projet, sous l'égide de la coopérative « Carrefour Coop Ltée », se situe sur l'île de Lamèque au Nouveau-Brunswick où le mouvement coopératif est omniprésent et ce, depuis fort longtemps.

La ville hôte, Lamèque compte environ 1500 habitants, dont l'économie repose essentiellement sur la pêche. Elle est réputée, tout comme les localités avoisinantes, pour l'engagement bénévole de ses résidents. Un panneau bien en vue à l'entrée de la ville indique qu'il s'agit d'une « *Communauté fondée sur la coopération et le bénévolat* ».

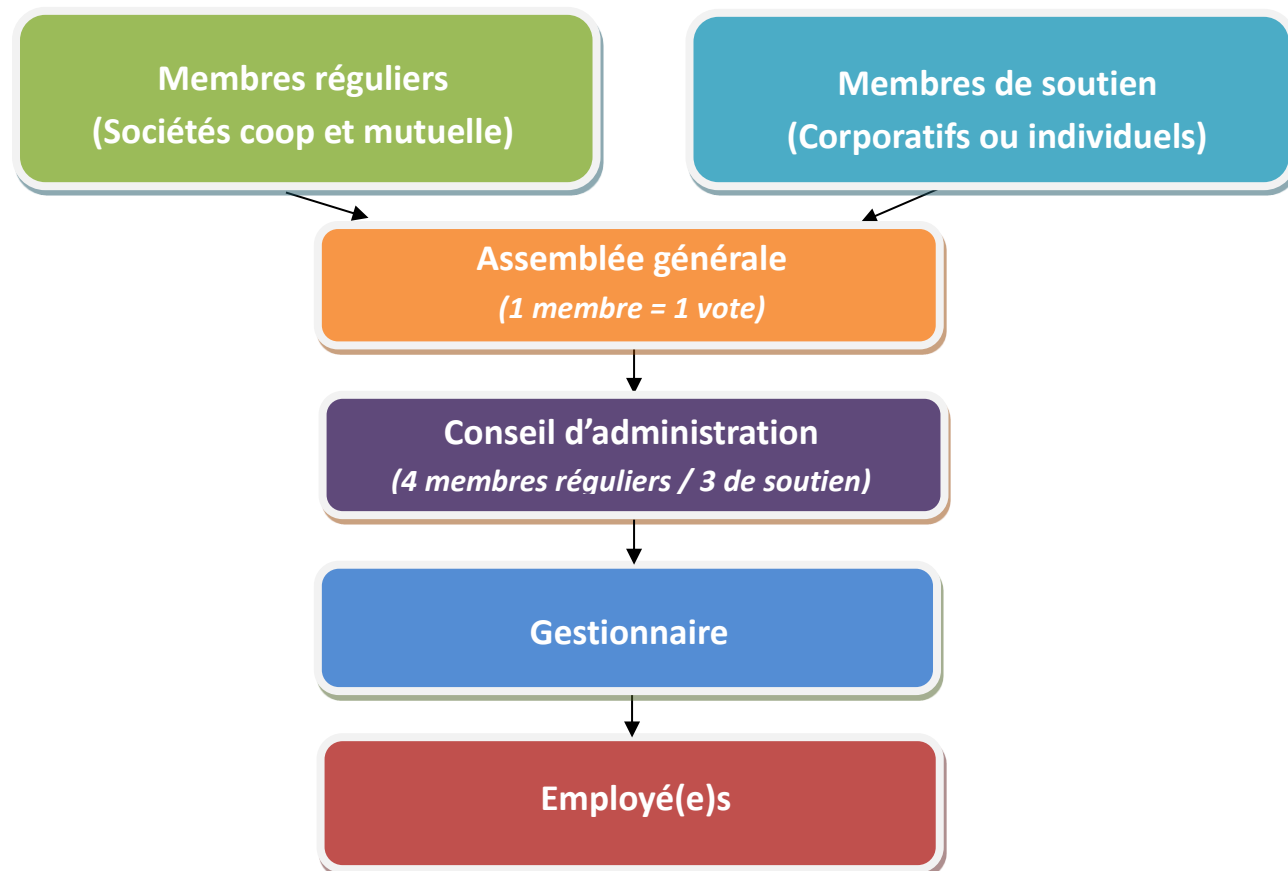
NATURE DE L'ORGANISATION

Carrefour Coop Ltée est une association coopérative à partenaires multiples à but non lucratif et incorporée sous la loi des Associations coopératives du Nouveau-Brunswick.

STRUCTURE ORGANISATIONNELLE

L'organigramme reflète le caractère démocratique et solidaire de l'organisation qui est composé de trois catégories de membres, soit des coopératives-membres, des corporations et des individus membres de soutien. Comme pour toute coopérative, l'assemblée générale procède à l'élection d'un conseil d'administration qui fait l'embauche et supervise un(e) gestionnaire responsable des opérations au jour le jour.

Voir schéma de l'organigramme ci-après :



CONCEPT DU PROJET

Brève description du projet et ses avantages :

Le projet « Carrefour Coop », sous l'égide de la coopérative « Carrefour Coop Ltée », se veut un lieu de rencontre conviviale pour les résidents et les visiteurs. Il prévoit différents attraits et expériences au plan éducatif, culturel, patrimoniale, récréotouristique et environnementale.

Volet éducatif : Des activités éducatives et interactives, y compris des ateliers de formation de courtes durées, sont prévus sur le site du Carrefour. Cela devrait intéresser la population étudiante ainsi que tous ceux et celles qui désirent parfaire leurs connaissances, notamment en matière de coopération, de pêche et de développement durable.

Volet patrimonial : En matière de coopération, plusieurs artefacts en lien avec le mouvement coopératif seront exposés, précédés d'une présentation audio-visuelle portant sur son évolution à l'échelle locale et régionale, tout en soulignant sa réalité sur la scène nationale et internationale. Dans un décor de cuisine des années 30, on y exposera quelques reproductions grandeurs nature, de personnages clés ayant œuvré dans des cercles d'études à Lamèque durant les années 30.

Des photos ainsi que des maquettes démontrant l'évolution des engins de pêche, d'hier à aujourd'hui, seront exposés dans une salle réservée à cette fin. (*Ex : anciennes embarcations, goélettes, différents agrès et instruments de pêche, bateaux côtiers et semi-hauturiers, etc.*). On prévoit même offrir aux visiteurs une expérience assez particulière, soit celle de participer à une pêche commerciale en mer de son choix de manière virtuelle, en dimension 3D.

Des expositions thématiques de « La Charrette mystérieuse » en lien avec l'histoire de la région sont prévues dans un espace réservé à cette fin, soit dans le bâtiment à valeur patrimoniale (*réf : Ancien hangar*). Par exemple, une des thématiques prévues est celle de la présence autochtone sur le territoire des îles Lamèque et Miscou, ainsi que des environs.

Volet culturel : La communauté et les visiteurs bénéficieront d'un lieu de rencontre convivial et pourront profiter d'expositions permanentes d'œuvres d'arts et d'artisanats Ils pourront également assister à de petits spectacles réguliers à l'intérieur ou à l'extérieur par beau temps, spectacles offerts par des artistes locaux ainsi que par des artistes de renommée à l'occasion.

Durant la saison hivernale, une salle avec cuisinette pourra être loué pour des rencontres de familles ou pour des fêtes d'enfants, et ce dans un décor artistique.

À cela s'ajoute quelques kiosques (*à l'extérieur*) pour la vente de différents produits du terroir en saison.

Volet des énergies renouvelables : Quelques maquettes fonctionnelles démontrant différentes formes d'énergies renouvelables (*ex : éolienne, marée motrice, solaire, biogaz, etc*) seront exposées en lien avec un support audiovisuel. Le but est d'informer les jeunes et moins jeunes en ces domaines d'expertises ainsi qu'en matière d'économie d'énergie. On y prévoit quelques jeux éducatifs et relatifs pour un public de tout âge.

Volet récréotouristique : Plusieurs activités de nature récréative sont prévues, soit des parties de pêche en mer durant la belle saison à partir du quai ou sur la glace durant l'hiver. Profitant de la piste cyclable à proximité, on y ajoute la location de bicyclettes (ordinaires et électriques) (été-hiver). Cela donne notamment accès à l'Écho Parc, au Parc des fondateurs ainsi qu'au Parc éolien.

Les résidents et visiteurs pourront dégustés sur place des fruits de mer et poissons cuits sur le grill, provenant d'une partie de pêche en mer ou sur la glace, si non en provenance de la poissonnerie locale. Ils pourront également déguster sur place quelques bières artisanales de la région puisqu'un minibar sera aménagé à cette fin.

Les résidents et visiteurs ayant des enfants pourront les accompagner dans une chasse aux trésors offerte par le comité « 2 îles 1000 trésors », partenaire et membre associée à « Carrefour Coop Itée».

Remarque : Grâce à ces différents volets, le projet fera vivre à la population de la Péninsule acadienne et du Nouveau-Brunswick de même qu'aux visiteurs de l'extérieur de la province ou du pays, de très belles expériences.

On prévoit que les activités seront offertes à la pièce ainsi qu'à forfait, en lien avec certaines attractions dans la région des Îles et dans la Péninsule acadienne. (*réf : Éco Centre, 2 îles 1000 trésors, Cielo glamping, Centre Marin, Village historique acadien*).

Avantages sociaux : Le projet « Carrefour Coop » est conçu dans une municipalité renommée pour son accueil et la solidarité de ses résidents. Ce projet avec ses différents volets, soulève un grand enthousiasme chez la population. Il contribue au renforcement des capacités, non seulement à l'échelle locale, mais également à l'échelle nationale et internationale.

Avantages économiques : Carrefour Coop aura des retombées économiques importantes puisqu'il créer des emplois directs et indirects ainsi que de la richesse tout en stimulant l'entreprenariat collectif. Il s'inscrit de plus comme un important complément au circuit touristique de la Péninsule acadienne, du Nouveau-Brunswick et des provinces atlantiques, en faveur d'un achalandage accru.

Avantage environnemental : Carrefour Coop, de par son centre d'interprétation des énergies renouvelables, son plan d'économie d'énergie et d'approvisionnement en énergie propre (*ex : panneaux solaires*), se veut un modèle par rapport au virage vert qui s'impose présentement en région et à l'échelle planétaire.

À noter la contribution d'énergie N.-B. à faire en sorte que les bâtiments s'inscrivent dans une perspective de développement durable et obtiennent le titre de « maisons intelligentes ». Ceci afin de sensibiliser la population au besoin d'économiser l'énergie, voire même l'encouragé à produire de l'énergie propre, sans émission de gaz à effet de serre.

LOCAUX ET AMÉNAGEMENTS

Il est prévu que la majeure partie des effectifs liés à l'interprétation soit contenu dans les locaux actuels de l'ancienne succursale de la Caisse populaire de Lamèque, une fois ces locaux réaménagés.

Ce bâtiment est offert gracieusement par la Caisse populaire acadienne Itée opérant sous le nom « Uni Coopération financière ». Il abritait anciennement les bureaux administratifs de l'Association

coopérative des pêcheurs de l'Île (ACPI). Il présente l'avantage d'avoir pignon sur rue au centre-ville, tout en étant à proximité du quai, de la piste cyclable, du Parc des fondateurs et d'un marché de poisson.

Photo 1^{er} bâtiment



Le projet bénéficie d'un deuxième bâtiment sur un terrain adjacent, pour la partie plutôt récréative du projet. Il s'agit d'un bâtiment-hangar (55 pi X 30 pi) à valeur patrimoniale puisqu'il date de 1886. À l'origine, il était propriété d'une compagnie jersiaise « Fruing Co » pour finalement devenir la propriété de l'Association coopérative des pêcheurs de l'Île (ACPI). Carrefour Coop se voit octroyé ce bâtiment ainsi que deux (2) terrains adjacents offerts par gracieusement par l'ACPI.

Photo 2^e bâtiment



Exposition à l'extérieur

➤ Buste de Mgr Livain Chiasson

Un buste ou une plaque commémorative à l'effigie de Monseigneur Livain Chiasson (*né à Lamèque et reconnu comme le père de la coopération en Acadie*) sera installé à l'extérieur du premier bâtiment.



➤ Pale d'éolienne

Une pale d'éolienne, grandeur nature, sera érigée à la verticale sur un socle avec le logo de la Coopérative d'énergie renouvelable de Lamèque.

➤ Barques d'exposition

Sera exposée à l'extérieur également, une réplique grandeur nature d'une embarcation ayant servi pour la pêche à la morue à l'époque des goélettes. On prévoit y exposer la réplique d'un petit bateau utilisé anciennement pour la pêche au homard, bateau communément appelée « pic à poc » en raison du bruit saccadé que faisait son moteur à une certaine époque. Dans cette embarcation, on y prévoit une sculpture en bois représentant un pêcheur en action, sculpture devant être réalisée par un artisan de la région. À sa base, on prévoit l'inscription et le logo d'une organisation de pêcheurs.

Vue extérieure du Site « Carrefour Coop »

Remarque : Les images qui suivent sont une production de « Corbo Génie Conseil » en collaboration avec Renaud Benoit, graphiste.





Vue intérieure « Carrefour Coop »

Reproduction d'un Cercle d'étude à Lamèque, 1938



Salle de projection (revue historique)



Salle d'interprétation de la coopération en Acadie



Salle d'interprétation des énergies renouvelables



Salle d'interprétation de la pêche



Rez-de-chaussée « Bâtiment patrimonial »



Rez-de-chaussée « Bâtiment patrimonial »
...vue sous un angle différent



« Expositions thématiques » au sous-sol du bâtiment patrimonial
...par la société historique locale « La Charrette mystérieuse »



Espace à bureaux

Deux espaces à bureau sont réservés à un organisme à but non lucratif de la région, soit le Festival de musique baroque de Lamèque. L'organisme a son siège social dans le bâtiment de l'ancienne succursale de la caisse populaire de Lamèque depuis quelques années.

Le Festival de musique baroque représente une attraction majeure, reconnue mondialement. Il devient pour ainsi dire complémentaire au projet « Carrefour Coop » et vice versa.

MONTAGE FINANCIER

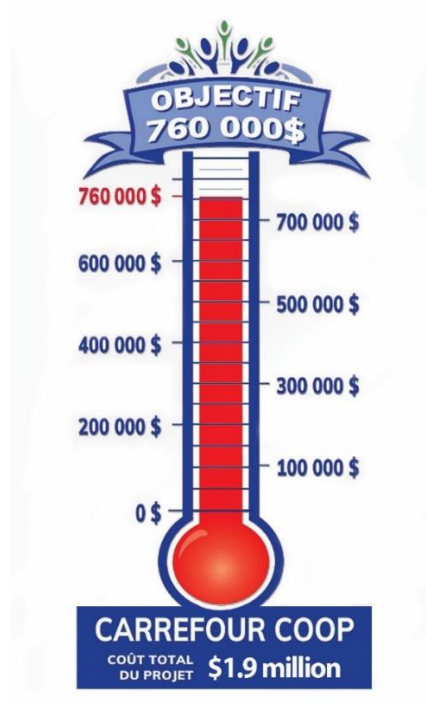
Le coût total du projet est actuellement estimé à 2 288 846 \$, dont les sources de financement prévues sont indiquées au tableau suivant :

Montage financier proposé

Partenaires	Contributions
Communauté (Campagne de financement)	Reçues et / ou confirmées : 760 000\$ Disponibilité immédiate : 640 000\$
Patrimoine Canada	
APECA	
Fonds canadien de la taxe sur l'essence	
Société de développement régional (SDR)	
Total	2 288 846\$

CAMPAGNE DE FINANCEMENT

L'objectif de la campagne de financement fut atteint, soit un montant de 760 000\$ dont 640 000\$ est disponible dans l'immédiat.



RENTABILITÉ

Le plan d'affaires indique que l'entreprise est viable financièrement. Selon les prévisions, un surplus net est prévu dès la première année d'opération,

NOS PRÉCIEUX COMMANDITAIRES



AUTRES CONTRIBUTEURS :

